

Einsatz zweier Prick-Systeme: Vergleichende Auswertung für verschiedene Testallergene

*Prof. Dr. med. Ramin Naim, HNO, Bonn
Dr. med. Alaaddin Dogan, HNO, Sankt Augustin
Dr. med. Gerd-Hermann Büscher, HNO, Essen*



Hintergrund: Der Pricktest ist eine Standarduntersuchung zur Allergiediagnostik. In der Alltagsroutine wurde die Anwendung klassischer Pricklanzetten aus Metall mit einem neuartigen Mehrfach-Applikator aus Kunststoff verglichen.

Material & Methode: Bei 270 Patienten im Alter von 5 bis 67 Jahren mit Allergieverdacht, Eignung zum Pricktest und mindestens einem nicht-negativen (fraglichen oder positiven) Testergebnis wurden die Ergebnisse für fünf Testallergene (Gräser n=191, Birke n=134, Milbe *D. pteronyssinus* n=98, Katze n=50, *Alternaria alternata* n=30 Fälle) nach der Anwendung von Pricklanzetten an einem Arm und CLUSTO-Prick (ROXALL Medizin) am anderen Arm gemäß Leitlinie (Ruëff F et al. 2010) ausgewertet, Abb. 1. Im Weiteren wurden identische bzw. abweichende Bewertungen der mittleren Quaddel-durchmesser (Klassifikation 0 bis 4+) sowie Testaussagen (negativ, fraglich, positiv) ermittelt, Abb. 2.

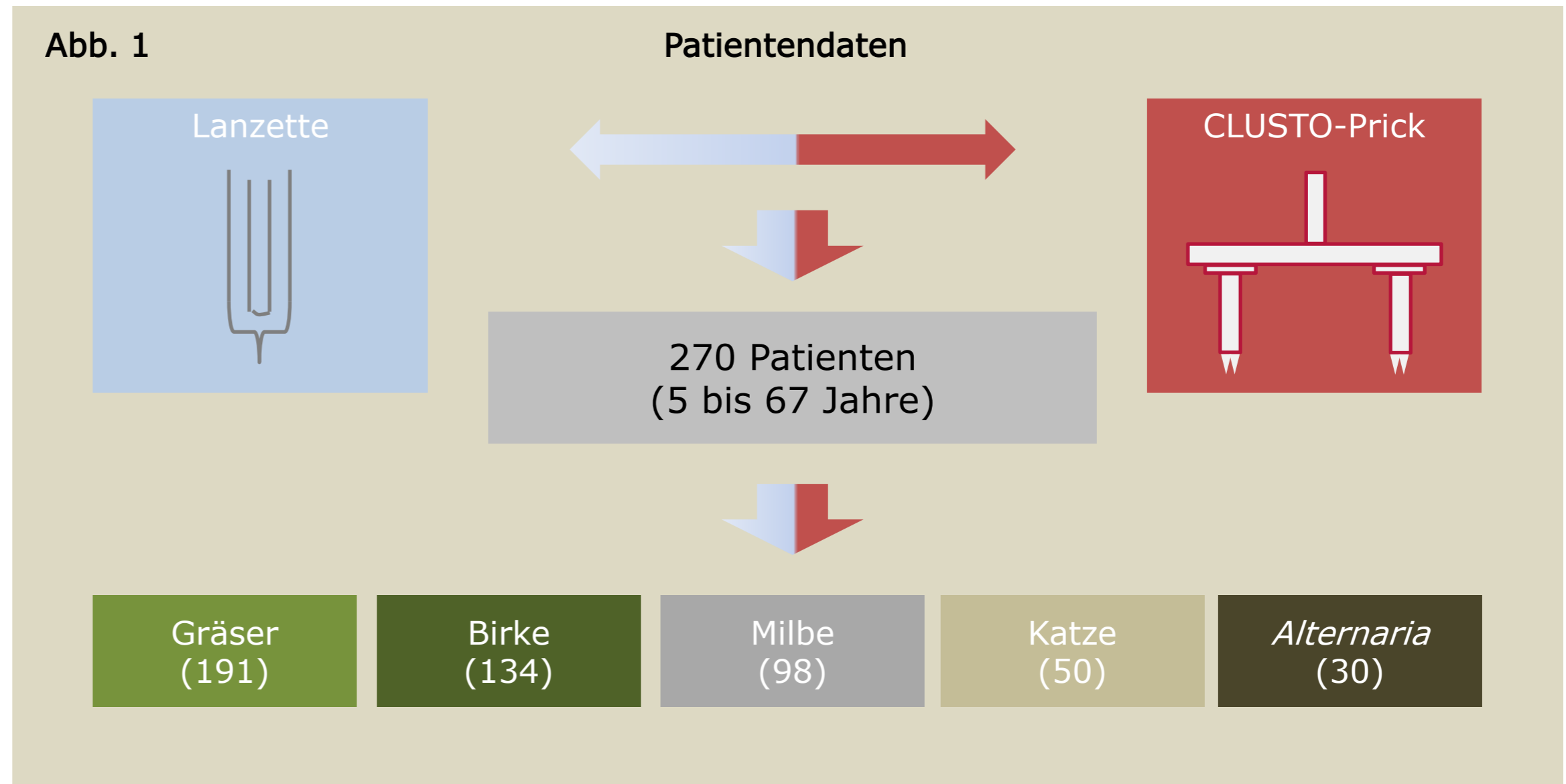


Abb. 2 Auswertematrix

Auswertematrix			CLUSTO-Prick					
			negativ	fraglich	positiv			
			0	(+)	1+	2+	3+	4+
Lanzette	negativ	0						
	fraglich	(+)						
	positiv	1+						
		2+						
		3+						
		4+						



Ergebnisse: Die Klassifikation war für Gräser/Birke/Milbe/Katze/*Alternaria* zu 64,4/65,7/66,3/44,0/73,3% gleich, in 34,0/32,1/30,6/56,0/26,7% aller Fälle wurden deutlichere Quaddeln mit CLUSTO-Prick erzielt, Abb. 3. Die Testaussagen für Gräser/Birke/Milbe/Katze/*Alternaria* stimmten in 99,5/95,5/94,9/98,0/93,3% der Fälle überein, Abb. 4. In keinem Fall war das Ergebnis mit der Pricklanzette nicht-negativ und mit CLUSTO-Prick negativ. In zwei Fällen (Birke und Katze jeweils 1x) war das Ergebnis mit der Pricklanzette negativ und mit CLUSTO-Prick positiv.

Schlussfolgerung: Bei Anwendung des Mehrfach-Applikators CLUSTO-Prick kommt es im Vergleich zu klassischen Pricklanzetten unabhängig vom nicht-negativen Ergebnis für ein Testallergen tendenziell zu einer stärker ausgeprägten Hautreaktion bei einer überwiegenden Korrelation der Testaussagen.

Abb. 3 CLUSTO-Prick vs. Lanzetten – mittlerer Quaddeldurchmesser im Vergleich

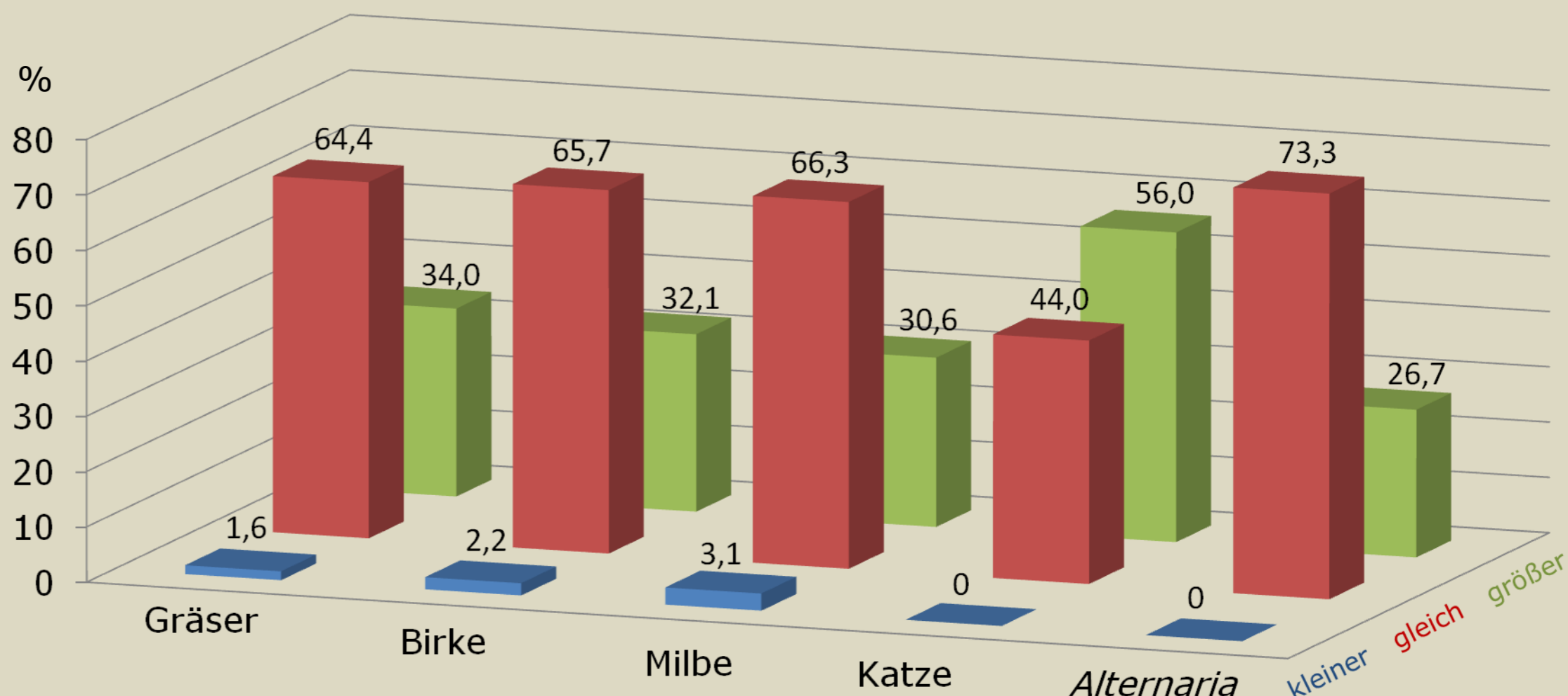


Abb. 4 Übereinstimmung der Testaussagen (negativ/fraglich/positiv) in %

Gräser	Birke	Milbe	Katze	<i>Alternaria</i>
99,5	95,5	94,9	98,0	93,3

